

2013/05/02

認定講師

ジェルマスター各位

日本アイスフラワーアカデミー
事務局



5月度のお知らせ

★ 「Japan アイスフラワーについて」

現在役 70 種の花が出来上がって参りました。(写真添付)

ジェルボックスに入りやすい小花を中心に品揃えをしております。

季節感が重要ですので多品種小ロット生産になりますことをご了承ください。

★ 「今後の注文には」

☆ 在庫があればすぐにお届けします。

☆ 在庫の無い花でも花市場にあれば 1～2 週間でおつくりしてお届けします。

☆ 気に入った生花があればご要望ください。特別におつくりします。最低予約数は 10 リンからです。(おつくりできない花もありますのでご相談ください)

☆ 小花の MIX セットはご希望の 4 種類の花でセットすることも可能です。

☆ 4 種類の中の 1 種類だけでセットをつくることも可能ですが花によっては割増しになる場合があります。(10%UP 程度)

☆ MIX セット以外の基本販売単位は

- ・スプレーローズ→10 リン
- ・ミニバラ→6 リン
- ・バラ→4 リン
- ・クリスマスローズ→5 リン

などからとなります。

※基本単位に満たない場合は 10%UP となります。



★ 「価格について」

ベルギー産のアイスフラワーに比較しておおよそ **20～30%ダウン** を目指します。

“綺麗な日本の花を、季節に応じて、安価に、を心がけてまいります”

★ 「お支払について」

ジェルマスター3級者と2級者は原則として代金引換払いをお願いします。

(お振込み確認後の発送では時間のロスが大きく事務局の対応が難しくなりました)

1級者以上は今までと同じく商品が届き次第のお振込みか、代金引換払いをお願いします。

★ 「花の保管方法について」

そろそろ梅雨の時期が近づいてまいりました。

アイスフラワーは環境湿度が40%を超えてきますと、劣化(褪色)が進む危険な状態に入ります。花の劣化は大きく分けて

1) 紫外線 2) 温度 3) 酸素 4) 湿度 の4つの要素に影響を受けます。

IAPAN アイスフラワーはそれらの対策のため、密閉された容器に乾燥剤を入れてお届けします。

花が到着しましたら内容量が2~30以上の大き目な密閉容器に移し、必要な分だけ小分けして使いましょう。フタを開けたままにしますとすぐに乾燥剤の効果がなくなります。

お届け時の乾燥剤は輸送時間を担保するだけのものですので、保管用には除湿量のある乾燥剤(例えばフマキラー株式会社の強力湿気とり「激乾」など)をお使いください。

お求めが難しい場合は本部に要望いただければご用意いたします。

※密閉容器に脱酸素剤を入れれば更に効果が持続します。フタを開けなければ1年以上美しきは保たれるでしょう。

※小花の表面にザラザラした粉がついている場合がありますが乾燥剤ですので心配はありません。そのままジェルボックスに入れていただければ見えなくなります。

以上



花の保管方法の実例

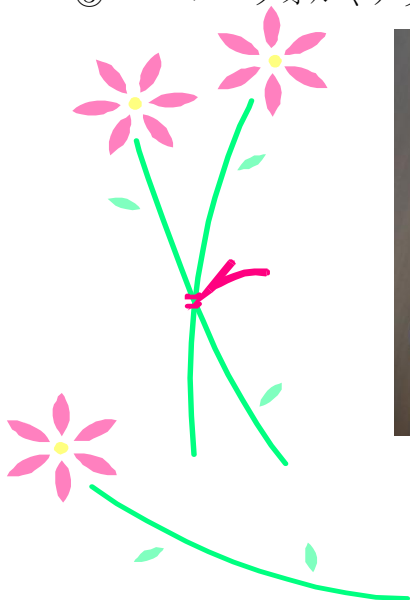
- ① 3ℓ以上の大き目の密閉容器を用意します。



- ② 「激乾」を分断し容器に白い方を上向きにしてテープで留めます。



- ③ ペーパータオルやティッシュなどを敷いて花を保護します。



ローズ



1・アバランチエ(ホワイト系)



2・スイートアバランチエ
(ピンク系)



3・ピンク系



4・ピンク系



5・ピンク系



6・レッド系

ミニローズ



1・ホワイト系



2・ホワイト系



3・ピンク系



4・ピンク系



5・ピンク系



6・レッド系

スプレーローズ



1・ホワイト系



2・イエロー系



3・イエロー系



4・桜(ピンク系)



5・センセーション



6・ピンク系



7・ピンク系



8・ジェシカ



9・ピンク系



10・ピンク系



11・ファイヤーワークス



12・ピンク系



13・レッド系

ガーベラ



1・イエロー系

2・ピンク系

3・ピンク系

4・レッド系

クリスマスローズ



1・クリスマスローズ

2・クリスマスローズ(八重)

オキシペタラム



1・ブルー系

2・ピンク系

桜



1・しだれ桜

2・八重桜

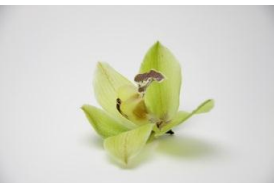
カーネーション



1・クレイジー(ピンク系)

2・パープル系

シンビジューム



1・ブルー系(大)

2・ホワイト系(小)

シャクナゲ



1・ホワイト系

2・パープル系

マトリカリア



1・ホワイト系

2・ピンク系

スター



1・ブルー系

2・シャギーピンクフラッシュ

アジサイ



1・アジサイ

2・アジサイ(八重)

3・パープル系

その他



1・シャクヤク



2・アリウム



3・ひまわり(東北八重)



4・ペラゴニウム



5・しだれ梅



6・シリウス



7・胡蝶蘭



8・カラー(イエロー系)



9・ナデシコ



10・チューリップ



11・スカビオサ



12・ポロニア



13・クレマチス



14・オンシジウム



15・エニシダ



16・西洋オダマキ



17・ライスフラワー



18・ブローメリア



19・カサブランカ



20・オレガノ



21・アルケミラ



22・スターウッズ



23・コスモス



24・野花(3月)



25・野花(3月)



26・野花(4月)

Japan アイスフラワーの上代価格

種別	ベルギー産価格	日本産価格	入り数	1箱の価格
スプレーローズ	1リン 357円	×80% 285円	10リン	2,850円
ミニローズ	1リン 656円	×80% 524円	6リン	3,144円
ローズ	1リン 991円	×80% 792円	4リン	3,168円

ガーベラ	1リン 1,302円	×60% 781円	4リン	3,124円
------	------------	-----------	-----	--------

クリスマスローズ	1リン 1,285円	×約45% 580円	5リン	2,900円
クリスマスローズ (八重)		×約50% 638円	5リン	3,190円

シンビジューム (大)		693円	4リン	2,772円
シンビジューム (小)		459円	6リン	2,754円

アネモネ ラナンキュラス		524円	4リン	2,096円
-----------------	--	------	-----	--------

カーネーション	1リン 991円	60% 594円	4リン	2,376円
スプレー カーネーション		198円	10リン	1,980円

小花はセット販売となります。

1セット 2,000円

会員価格

ジェルマスター3級 上代価格の65%

ジェルマスター2級 上代価格の60%

ジェルマスター1級 上代価格の55%

ジェルマスター専門認定教室 上代価格の50%

認定講師 上代価格の50%

認定教室 上代価格の45%